



REGIONE AUTONOMA DE SARDIGNA
REGIONE AUTONOMA DELLA SARDEGNA



COMUNU DE GÈSTURI
COMUNE DI GESTURI



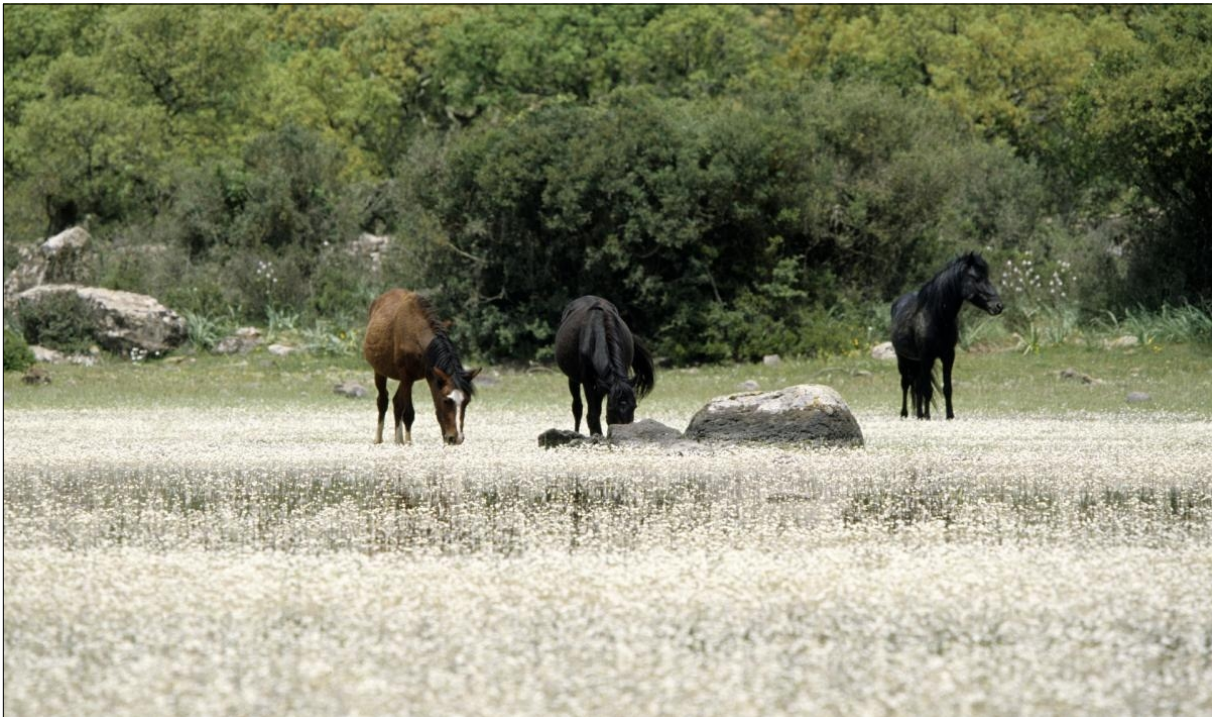
PROGETU "SA MARMIDDA CHISTIONAT IN SARDU"
finantziau cun su dinai de sa Regione Autònoma de Sardinia
cunforma a sa L. 482/99 e a sa L.R. 22/2018



GÉSTURI

Gésturi est una bidda pitichedda de sa Marmidda, aundi bivint prus o mancu milli personis, nodia po sa Giara e is cuaddeddus, is situs archeológicus e Frà Nicola.

Arrimada in mesu de is cúcurus birdis de sa parti prus setentrionali de sa Marmidda, Gésturi s'agatat a is peis de sa Giara, una pranedda chi in s'antigóriu fiat unu vulcanu ativu – difatis totu su logu est prenu de rocas de basartu –, e oi est un'òasi naturali de importu mannu aun-



di crescint matas de ortigu, ílix, murta, ollioni, modditzi e murdegu; in prus si podint agatai froris de dónnia genia e colori. In custu ambienti is animalis bivint in cuncordu cun sa Natura: unu piessignu de su logu funt is paulis, lacus mannus de àcua chi si formant cun sa proina de

s'ieru, chi mantenint sustantziosa e úmida sa terra. Su prus símbulu connotu de su logu, pe-rou, est sa genia de cuaddeddu aresti única in Europa: su *Cuaddeddu de sa Giara*. Custus animalis si podint castiai fintzas de acanta, a bortas currendi in mesu de is matas o in is pradus, o pascendi aintru de is paulis, pruscatotu in beranu candu sa némula at bogau frori. Est unu logu bellu meda po ddoi fai passilladas naturalísticas no isceti a pei, ma fintzas a cuaddu o a bicicreta.

Totu a ingíriu de sa pranedda s'agatant baddis e cúcurus cun bíngias e matas de olia, chi produsint s'ollu e su binu gesturesus, duus prodotus de calidadi chi donant importàntzia a su territóriu.

Is rastus archeológicus, cument'e su Nuraxi Bruncu Màdugui, unu de is prus nuraxis antigus fraigaus in Sardigna, funt sa testimonia de sa preséntzia de s'ómini, in su territóriu de Gésturi, giai de 3500 annus. In prus, s'agatant prus de trinta situs archeológicus de dónnia genia: Perdas Fitas, Domus de Janas, Nuraxis, e Biddas de edadi Púnica e Romana.



Fintzas po su chi pertocat sa religioni Gésturi est unu logu famau meda, e difatis ddoi faint càbudu is pellegrinus po bisitai is logus aundi at bíviu Frà Nicola. Nàsciu in su 1882 e beniu a ammancai in su 1958, decrarau biadu in su 1999 de Paba Giuanni Pàulu II, Frà Nicola at bíviu in una domixedda modesta chi oi est unu museu e s'agatat in su tzentru istóricu de sa bidda, in mesu de is biixeddas istrintas aundi is domus tenint is portalis e is intradas cun croimentus e santuàrius.



In prus, in Gésturi si podint bisitai:

- sa Crésia de Santa Teresa d'Àvila (1607), in su tzentru de sa bidda, chi tenit unu campanili artu trinta metrus;



- sa Crésia de Santa Bàrbara, in su foras de bidde, sa prus antiga, fraigada in su 1473;
- sa Crésia de sa Madonna de su Rosàriu, de su Séculu XVII, chi s'agatat a foras de sa bidde e est sa sei de is Cunfradis Biancus, chi in Cida Santa s'ocupant de sa Madonna; de su Cristu imbecis si ndi ocupant is cunfradis de su Santu Sepolcru chi funt in sa cresiedda de Santa Maria

Egiziaca, famada po sa s'architettura e po is istàtuas bistias;

- sa Crésia de sa Madonna d'Ítria, in su sartu, a quatre chilómetrus atesu de sa bidde, aintru de unu padenti de matas secularis; sa Madonna s'afestat dónnia annu, giai de su 1620, in sa dí de Pascarosada.



SA MARMIDDA CHISTIONAT IN SARDU - Progetu finantziau cun su dinai de sa Regione Autònoma de Sardigna cunforma a sa L. 482/99 e a sa L.R. 22/2018.



REGIONE AUTÒNOMA DE SARDIGNA
REGIONE AUTONOMA DELLA SARDEGNA



COMUNU DE GÉSTURI
COMUNE DI GESTURI

Indiritzu e cuntatus

Comunu de Gésturi - Bia Nazionale n. 36

09020 - Setzu (SU)

C.F. 00473680924

P.I. 00473680924

Centralinu únicu: **070 9360029**

Situ istitutzionali: <https://www.comune.gesturi.su.it>

Posta eletrónica certificada (PEC): protocollo.gesturi@pec.comunas.it